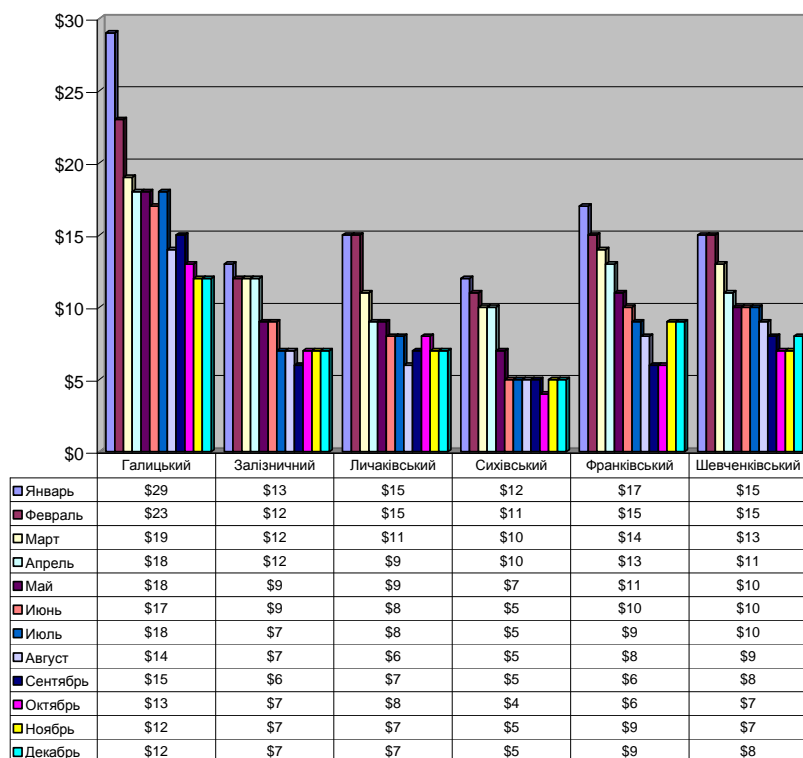


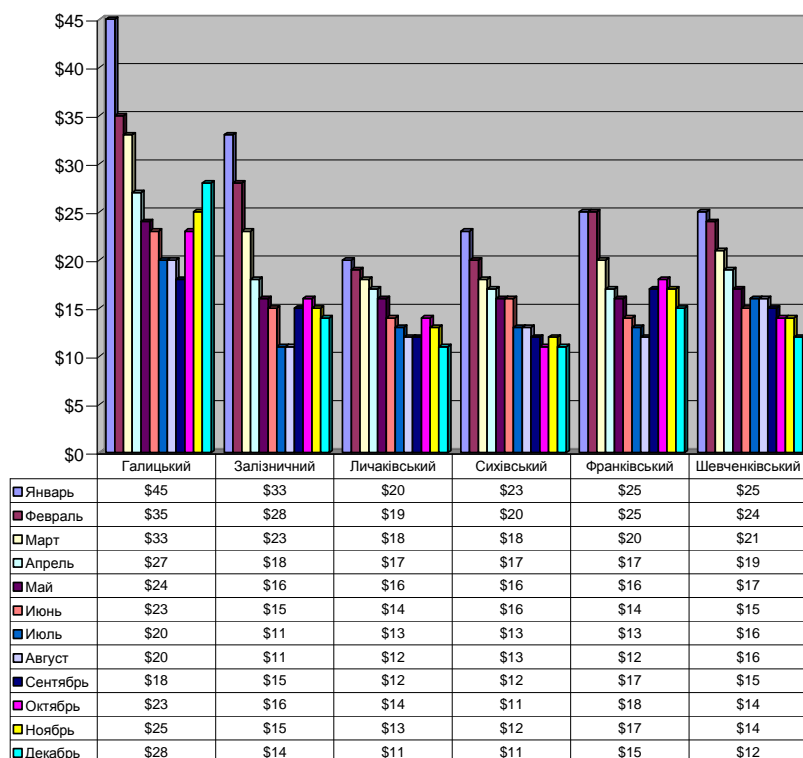
Сравнительные характеристики Январь - Декабрь

Аренда кв.м. коммерческой недвижимости (офисы от 50 до 600 кв.м.) класса С - F по Административным районам города Львов. 2009 год.



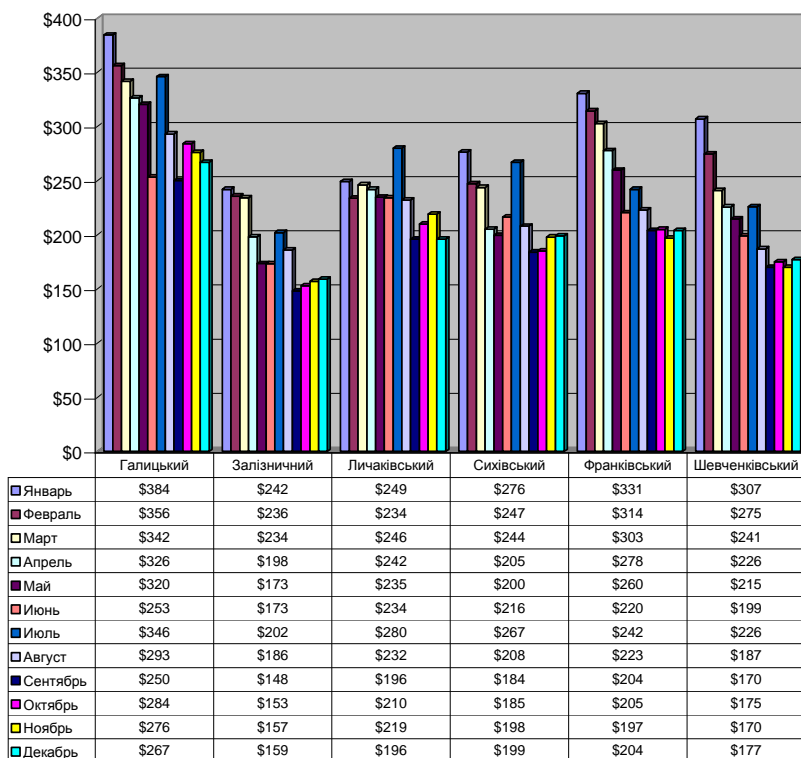
Сравнительные характеристики Январь - Декабрь

Стоимость аренды кв.м. коммерческой недвижимости (торговая недвижимость от 100 до 600 кв.м.) по Административным районам города Львов 2009 год.

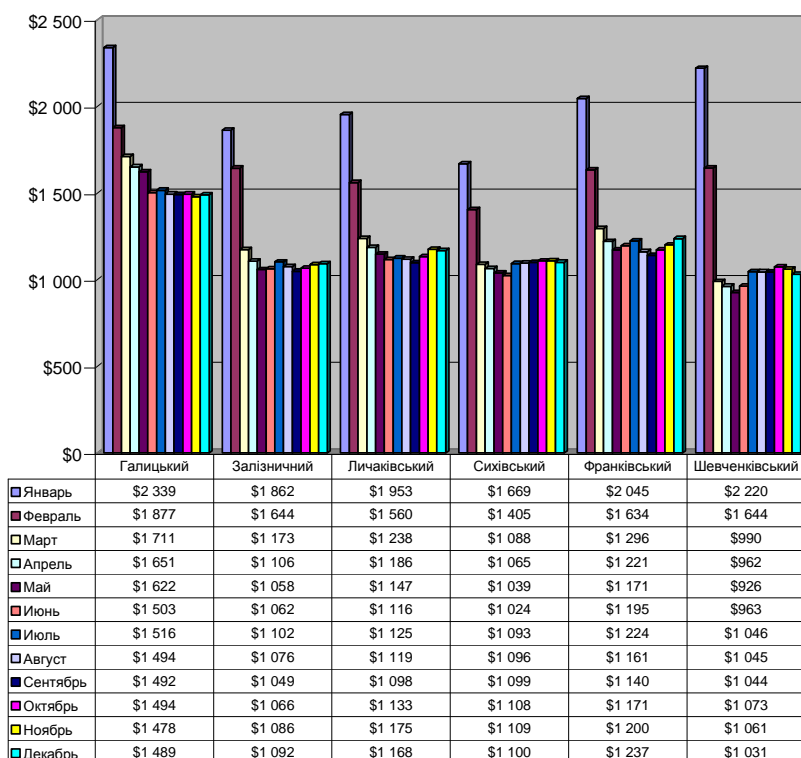


Сравнительные характеристики Январь - Декабрь

Средняя стоимость аренды жилой недвижимости (1 комнатные, 2 комнатные, 3 комнатные квартиры) по Административным районам города Львов. 2009 год.

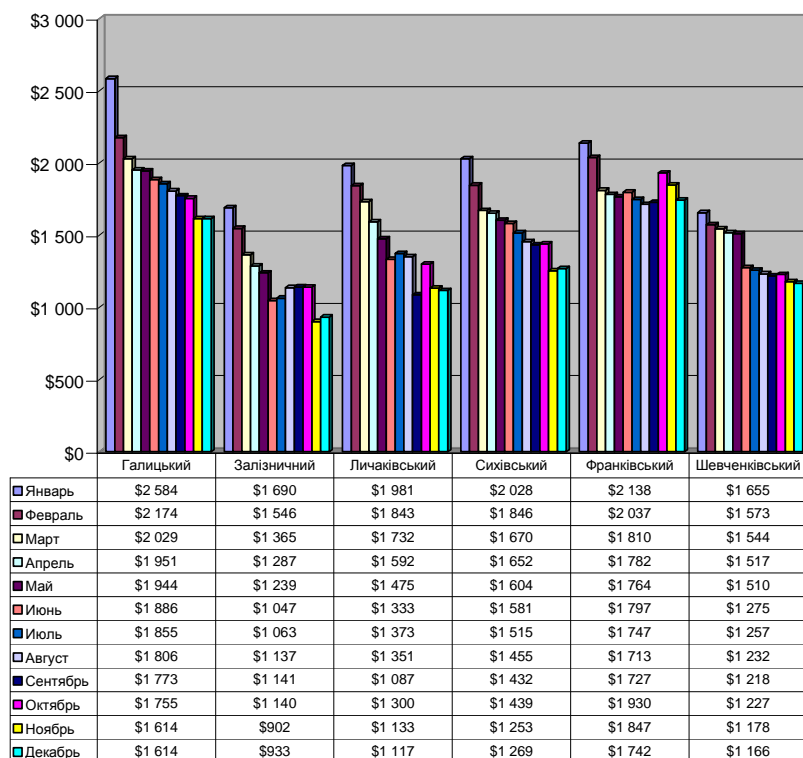


Сравнительные характеристики Январь - Декабрь
Средняя стоимости кв.м. жилой недвижимости (вторичный рынок) по Административным районам города Львов.



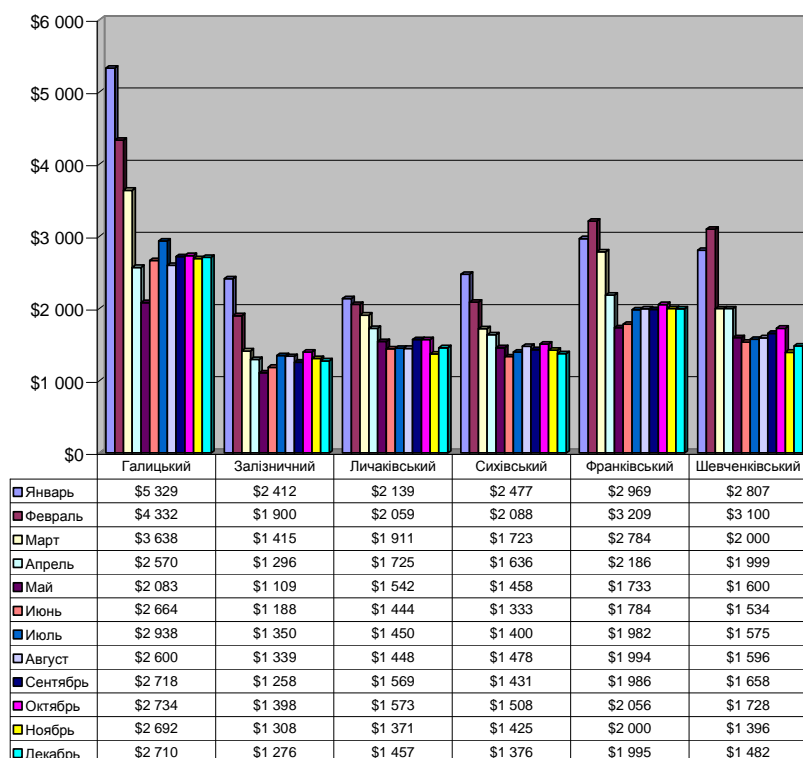
Сравнительные характеристики Январь - Декабрь

Средняя стоимость кв.м. коммерческой недвижимости (офисы от 50 до 600 кв. м) класса С – F по Административным районам города Львов. 2009год.



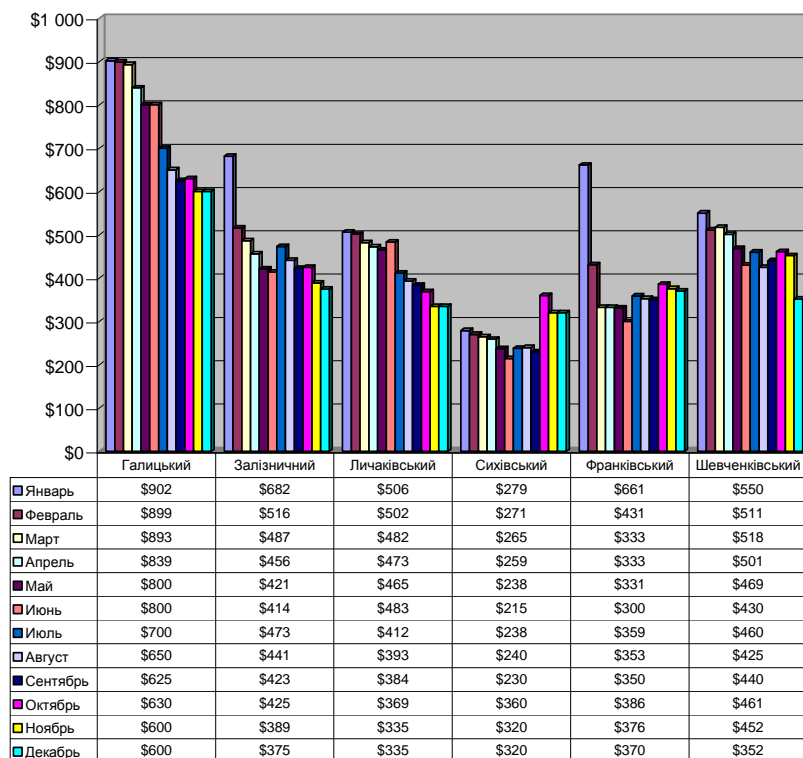
Сравнительные характеристики Январь - Декабрь

Средняя стоимость кв.м. коммерческой недвижимости (кафе, бары, магазины, рестораны площадью 100-600 кв.м.) вторичного рынка по Административным районам города Львов. 2009 год.



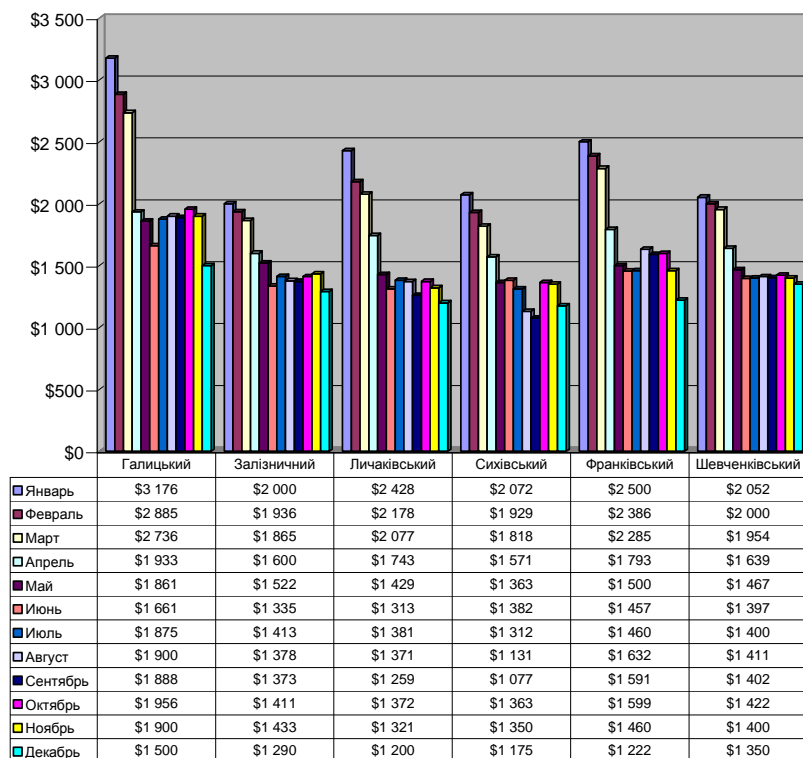
Сравнительные характеристики Январь - Декабрь

Средняя стоимость кв.м. производственной недвижимости (производственные комплексы, склады, ангары, площадью 100-5000 кв.м.) вторичного рынка по Административным районам города Львов. 2009 год.



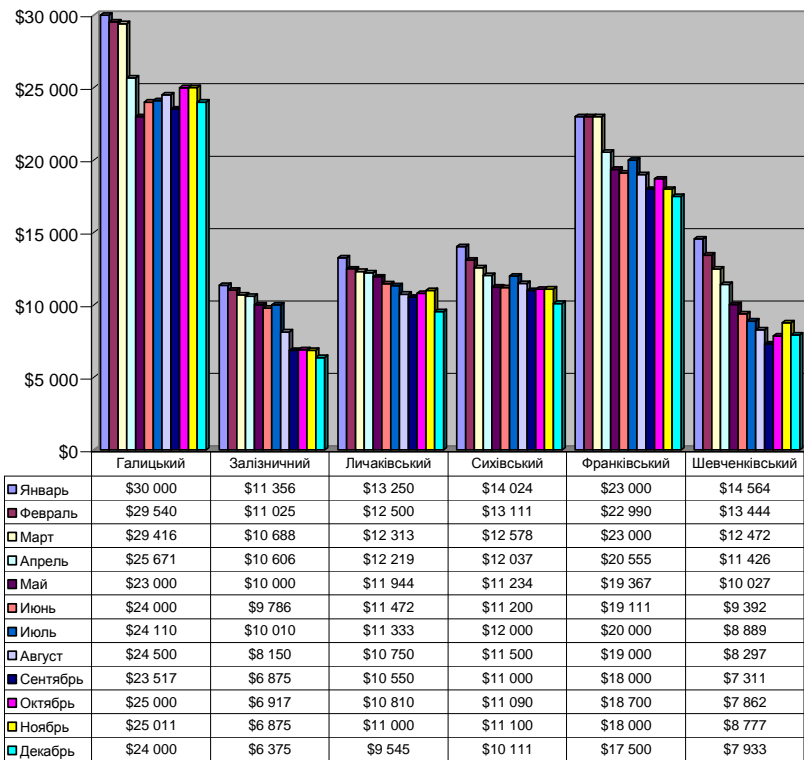
Сравнительные характеристики Январь - Декабрь

Средняя стоимость кв.м. коммерческой недвижимости (административные здания площадью 100-5000 кв.м.) вторичного рынка по Административным районам города Львов. 2009 год.



Сравнительные характеристики Январь - Декабрь

Средняя стоимость сотки земли по Административным районам города Львов.



Сравнительные характеристики Январь - Декабрь
Средняя стоимость Дома с землей по Административным районам города Львов.

